



# Rotary International

## District 1700 - France

Le District 1700 : Hérault, Aude, Pyrénées Orientales, Ariège, Tarn, Haute-Garonne, Tarn-et-Garonne, Hautes Pyrénées, Gers, Lot et Andorre

## Le Lien

N°4 - Novembre 2007

Mois de la Fondation Rotary

En cas de difficulté pour visualiser cet e-mail, [cliquer ici](#)

Pour l'imprimer, ouvrir le fichier joint en **format pdf** (dans ce cas, les liens ne sont plus actifs)

### La Lettre du Gouverneur : novembre 2007



La **Lettre de novembre** est disponible sur le site du District et téléchargeable dès maintenant en cliquant sur le lien dans la page :

<http://www.rotary-district1700.org/district/lettres/lettrenovembre07.pdf>

Au sommaire : **Défi pour l'expansion, EGE au Texas, Fondation Rotary, présentation d'Evelyne RENOU, Espoir en Tête, ...**

Pour envoyer un article : Maurice CHARBONNIERES (RC Albi-Lapérouse) : [maurice.charbonnieres@wanadoo.fr](mailto:maurice.charbonnieres@wanadoo.fr)

### Rappel : Message important aux Présidents et Secrétaires des Clubs

Les Présidents et Secrétaires des Clubs, seuls destinataires de ce Lien, ont simplement à **transférer ce mail, dès réception, à l'ensemble des membres de leur Club** dont ils possèdent la liste (à jour) de toutes les adresses e-mail.

Chaque Rotarienne et Rotarien du District aura, ainsi, accès à la **Lettre du Gouverneur** et à toutes les informations contenues dans cette Lettre, dans ce Lien et sur le site Internet

### Les visites du Gouverneur en novembre

12	Prades-Conflent	13	Carcassonne-Bastide
14	Haute Vallée de l'Aude	15	Port-Vendres
19	Montpellier	20	Montpellier-Rabelais
21	Montp-Méditerranée & Maguelone	22	Pézenas
23	Montp-Comédie & St-Mathieu PSL	26	Toulouse-Est
27	Caussade Midi Quercy	28	Cahors
29	Narbonne	30	Figeac

## Les actualités Rotariennes

Les **actualités importantes** de notre District, mais aussi du Rotary en général, sont à découvrir sur notre site :

[http://www.rotary-district1700.org/district/index\\_fichiers/page3.htm](http://www.rotary-district1700.org/district/index_fichiers/page3.htm)

## Le site Internet du District 1700

### As-tu visité le site Internet du District ?

Ce site, résultat d'un remarquable travail de notre **Webmaster Léon SERRURIER**, [leon.serrurier053@orange.fr](mailto:leon.serrurier053@orange.fr), est le site de **toutes les Rotariennes et tous les Rotariens** du District : à consommer sans modération... et à faire partager par tous

Il faut et il suffit de **cliquer sur le lien ci-dessous** :

<http://www.rotary-district1700.org>

Pour **envoyer un article** : Jean-Pierre REMAZEILHES (RC Blagnac), Secrétaire du District : [prema@wanadoo.fr](mailto:prema@wanadoo.fr). Le rédiger en **format Word** et envoyer les **photos en pièces jointes**

## Le site Internet du Rotary International

La maquette du site du Rotary International a été profondément modifiée

L'adresse n'a pas changé : <http://rotary.org/fr> mais les différentes pages ne sont plus organisées comme précédemment : nous avons donc à ré-apprendre à utiliser ce site

## Nouvelle édition de la brochure « Le Rotary de base »



L'édition **2007-2008** du *Rotary de base* est désormais disponible.

[http://rotary.org/RIdocuments/fr\\_pdf/595fr.pdf](http://rotary.org/RIdocuments/fr_pdf/595fr.pdf)

Cette publication de 8 pages offre un cours rapide sur l'histoire du Rotary, sa terminologie.

Elle présente les programmes du Rotary et de sa Fondation, les avantages et les responsabilités du Rotarien.

Publiée tous les ans en août, mois de l'effectif et de l'expansion, le *Rotary de base* est, pour les clubs, un outil de formation précieux des nouveaux Rotariens comme des membres plus expérimentés tout en étant un excellent outil de recrutement.

## Les dates à retenir

17/11/07	Rencontres de la Garonne à Bordeaux	24/11/07	Séminaire Communication Est
08/12/07	Séminaire Communication Ouest	02/02/08	Séminaire Connaissance du Rotary
15/03/08	Conf. De District à Perpignan	14-18/04/08	RYLA en Andorre
31/05/08	Assemblée de District à Lavaur	14-18/06/08	Convention de Los Angeles

## Les actions des Clubs du District



Le club de **Toulouse Lauragais** organise, en accord avec "Piano aux Jacobins", le jeudi 22 novembre 2007 à 20 h 30 au Musée des Augustins, 21 rue de Metz à Toulouse, un **concert de piano** avec Mathieu PAPADIAMANDIS, virtuose d'origine gréco-russe, 1er prix du concours international de Barcelone, de Bolzano en Italie....

Il jouera Lizt, Scriabine, Berg, Wagner....

Le concert est au profit de l'association **Halte Répît Alzheimer**. Le prix est de 25 euros par personne.

Renseignements : Albert Ankri, 06 20 44 23 83

Le Club de **Lavour-Graulhet** organise son traditionnel **Marché de Noël** les vendredi 7, samedi 8 et dimanche 9 décembre

**Pour une liste plus complète des actions**, cliquer sur le lien :

[http://www.rotary-district1700.org/district/index\\_fichiers/page8.htm](http://www.rotary-district1700.org/district/index_fichiers/page8.htm)

## Espoir en Tête le 22 janvier 2008



En 1920, une jeune fille, passionnée par les derniers loups de ses Alpes, veut devenir la première femme vétérinaire. Des paysages somptueux, une meute de plus de 50 loups bien réels, une vraie belle histoire servie par des acteurs de qualité : Laetitia CASTA, Jean Paul ROUVE, Lorant DEUTSCH, Michel GALABRU en patriarche, Patrick CHESNAIS, etc

Plus d'infos sur le site : [http://www.rotary-district1700.org/district/index\\_fichiers/page5.htm](http://www.rotary-district1700.org/district/index_fichiers/page5.htm)

## Les Marathonien du District à Amsterdam



Dimanche 21 octobre, 32 Rotariens de plusieurs pays, dont 7 de notre District, tous membres de l'Amicale Internationale des Rotariens Marathonien, ont parcouru les 42,195 kilomètres du **Marathon d'Amsterdam**

Le plus rapide d'entre eux a été Michel SOUQUET (RC Gaillac), dans le temps de **3h26'**

L'Amicale, présidée par Christophe CRUZEL (RC Toulouse-Ovalie), compte 80 membres et prépare maintenant le **Marathon de New-York 2008**

## Les Rotariens, Rotaractiens & Inner Wheel se mobilisent pour le Marathon



Le dimanche 28 octobre se courait le **1<sup>er</sup> Marathon de Toulouse**. Plus de **200 bénévoles**, issus de tous les Clubs du Grand Toulouse, se sont mobilisés pour gérer les 18 points de ravitaillement répartis le long du parcours

**4 équipes Rotariennes** ont participé au relais

Les denrées excédentaires ont été mises à disposition de la **Banque Alimentaire** et les bouchons plastique collectés pour l'**Association Solidarité Bouchons 31**

## Un Rotarien de notre District champion du monde de cyclisme



**Christian FAURE** (RC L'Isle-Jourdain-Gimone & Save) a remporté, à Orta San Giulio en Italie, et pour la 6<sup>ème</sup> fois, le titre de **Champion du monde de cyclisme** du Rotary dans la catégorie des **55/65 ans**

Il a parcouru les 34,2 km de l'épreuve à la moyenne de **36,643 km/h**

Un grand bravo pour cette superbe performance

## La Banque Alimentaire collecte les 23 et 24 novembre

On estime à plus de **90.000** le nombre de bénévoles, membres, amis ou familiers des Banques Alimentaires, sensibilisés à ce rendez-vous de la solidarité.

Cette collecte fait partie des 5 sources d'approvisionnement qui ont permis en 2006 de distribuer en France l'équivalent de **143 millions de repas** !

## Programme de voyage pour la Convention Internationale de Los Angeles



Une agence de voyages lyonnaise propose un **programme de 10 jours** autour de la Convention de Los Angeles

<http://www.rotary-district1700.org/district/commissions/programme.doc>

La découverte de l'internationalité du Rotary, dans le cadre d'une Convention Internationale, est un événement fort dans le parcours d'un Rotarien.

[http://www.rotary-district1700.org/district/index\\_fichiers/page36.htm](http://www.rotary-district1700.org/district/index_fichiers/page36.htm)

## EGE 2008 avec le Texas

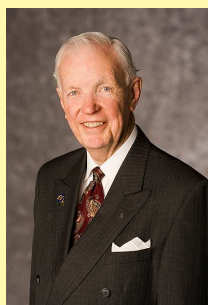


Edouard WISMEYER (RC Gaillac), Responsable EGE du District, sollicite les Présidentes et Présidents pour recevoir l'équipe EGE texane et lui communiquer le nom de candidats qui formeront l'équipe du District.....

[Voir le courrier adressé aux Présidents\(es\)](#)

[Voir aussi l'article sur les EGE](#)

## Le thème du RI 2007-2008 : "Le Rotary, Un Partage"



**Wilfrid J. (Wilf) WILKINSON**, Président 2007-2008 du Rotary International :

Les Rotariens sont l'image même de la diversité. Nous venons de douzaines de pays, parlons des centaines de langues, et adhérons à un large spectre de croyances religieuses et d'opinions politiques et philosophiques. Mais s'il y a un fil qui relie le 1,2 million de Rotariens que nous sommes, c'est bien notre volonté de *partager*.

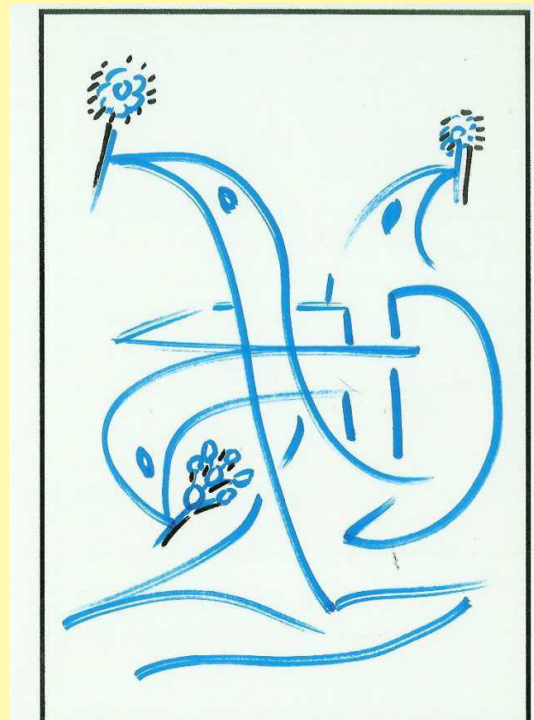
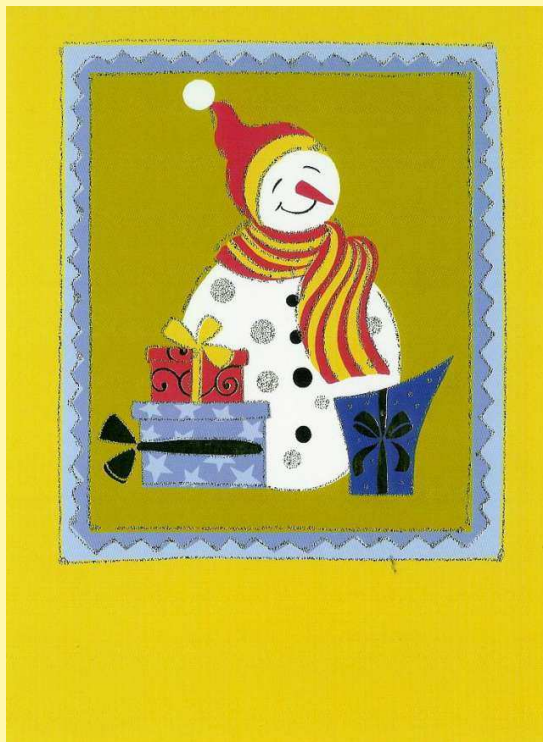
[http://www.rotary-district1700.org/district/index\\_fichiers/page12.htm](http://www.rotary-district1700.org/district/index_fichiers/page12.htm)

## Cartes de vœux 2008 au profit de la Fondation Rotary

Comme chaque année, le Club de Paris propose 4 cartes de vœux doubles, vendues 0,50 € franco l'unité avec enveloppe et feuillet intérieur

Les commandes (et demandes d'informations éventuelles) sont à adresser à :  
Pierre LELONG, 79 Avenue Raymond Poincaré, 75116 PARIS, tél : 01 47 55 72 00, fax : 01 47 55 92 50

Il est suggéré aux Clubs de les revendre 1 € pièce et d'affecter le bénéfice à leur contribution annuelle à la Fondation Rotary



Le dos du 2<sup>ème</sup> volet montre la devise 2007-2008 " Le Rotary, un partage " et la mention : " En achetant cette carte, vous soutenez les actions éducatives et humanitaires de la Fondation Rotary "